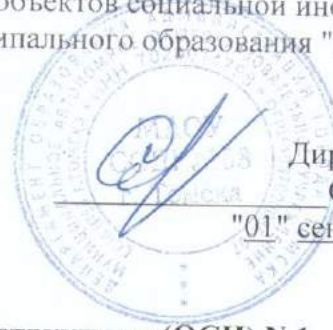


*Согласовано
эксперт ТРО ОО ВОИ
Гуринцев Е.В.
5.04.2018.*

Приложение N 2
к плану мероприятий по паспортизации
объектов социальной инфраструктуры
муниципального образования "Город Томск"



Утверждаю
Директор школы
С.А.Сидорова
"01" сентября 2017 г.

Паспорт

доступности объекта социальной инфраструктуры (ОСИ) N 1

1. Общие сведения об объекте

1.1. Наименование (вид) объекта Муниципальное автономное общеобразовательное учреждение средняя общеобразовательная школа с углубленным изучением предметов художественно-эстетического цикла № 58 г. Томска

1.2. Адрес объекта 634062, г. Томск, ул. Бирюкова, 22

1.3. Сведения о размещении объекта:

- отдельно стоящее здание 4 этажей, 112023 кв. м

- часть здания - этажей (или на - этаже), - кв. м

- наличие прилегающего земельного участка (да, нет): 23950 кв. м

1.4. Год постройки здания 1993, последнего капитального ремонта нет

1.5. Дата предстоящих плановых ремонтных работ: текущего 2018,

капитального нет

сведения об организации, расположенной на объекте нет

1.6. Название организации (учреждения): Муниципальное автономное общеобразовательное учреждение средняя общеобразовательная школа с углубленным изучением предметов художественно-эстетического цикла № 58 г. Томска, МАОУ СОШ № 58 г. Томска

1.7. Юридический адрес организации (учреждения) 634062, г. Томск, ул. Бирюкова, 22

1.8. Основание для пользования объектом - оперативное управление

1.9. Форма собственности - государственная

1.10. Территориальная принадлежность - муниципальная

1.11. Вышестоящая организация - Департамент образования администрации г. Томска

1.12. Адрес вышестоящей организации - 634003, г. Томск, ул. Пушкина, 12

2. Характеристика деятельности организации на объекте (по обслуживанию населения)

2.1 Сфера деятельности - образование

2.2 Виды оказываемых услуг образовательные (дошкольное образование, начальное общее образование, основное общее образование, среднее общее образование, дополнительное образование детей)

2.3 Форма оказания услуг - на объекте, на дому, дистанционно

2.4 Категории обслуживаемого населения по возрасту - дети

2.5 Категории обслуживаемых инвалидов - инвалиды с нарушениями опорно-двигательного аппарата; нарушениями слуха, нарушениями умственного развития.

2.6 Плановая мощность: посещаемость - 1680 чел., вместимость, пропускная способность 1266 чел.

2.7 Участие в исполнении ИПР инвалида, ребенка-инвалида - нет

3. Состояние доступности объекта

3.1 Путь следования к объекту пассажирским транспортом

- маршрутные автобусы № 25, 27, 30, 33 до остановки «Школа»

- наличие адаптированного пассажирского транспорта к объекту - нет

3.2 Путь к объекту от ближайшей остановки пассажирского транспорта:

3.2.1 расстояние до объекта от остановки транспорта 800 м

3.2.2 время движения (пешком) 5-7 мин.

3.2.3 наличие выделенного от проезжей части пешеходного пути - да

3.2.4 Перекрестки: нерегулируемые; регулируемые,

3.2.5 Информация на пути следования к объекту - визуальная;

3.2.6 Перепады высоты на пути - нет

Их обустройство для инвалидов на коляске - нет

3.3 Организация доступности объекта для инвалидов - форма обслуживания *

№ п/п	Категория инвалидов (вид нарушения)	Вариант организации доступности объекта (формы обслуживания)*
1	категории инвалидов и МГН	А
2	в том числе инвалиды:	
3	передвигающиеся на креслах-колясках	Б
4	с нарушениями опорно-двигательного аппарата	А
5	с нарушениями зрения	А
6	с нарушениями слуха	А
7	с нарушениями умственного развития	А

* - указывается один из вариантов: "А", "Б", "ДУ", "ВНД"

3.4 Состояние доступности основных структурно-функциональных зон

№ п/п	Основные структурно-функциональные зоны	Состояние доступности, в том числе для основных категорий инвалидов **
1	Территория, прилегающая к зданию (участок)	ДП-В
2	Вход (входы) в здание	ДП-В
3	Путь (пути) движения внутри здания (в т.ч. пути эвакуации)	ДУ
4	Зона целевого назначения здания (целевого посещения объекта)	ДУ
5	Санитарно-гигиенические помещения	ДП-В
6	Система информации и связи (на всех зонах)	ДП-В
7	Пути движения к объекту (от остановки транспорта)	ДП-В

** Указывается: ДП-В - доступно полностью всем; ДП-И (К, О, С, Г, У) - доступно полностью избирательно (указать категории инвалидов); ДЧ-В - доступно частично всем; ДЧ-И (К, О, С, Г, У) - доступно частично избирательно (указать категории инвалидов); ДУ - доступно условно, ВНД - временно недоступно

3.5. Итоговое заключение о состоянии доступности ОСИ: ДП-В

4. Управленческое решение

4.1. Рекомендации по адаптации основных структурных элементов объекта

№ п/п	Основные структурно-функциональные зоны объекта	Рекомендации по адаптации объекта (вид работы)*
1	Территория, прилегающая к зданию (участок)	не нуждается
2	Вход (входы) в здание	не нуждается
3	Путь (пути) движения внутри здания (в т.ч. пути эвакуации)	индивидуальное решение с ТСР
4	Зона целевого назначения здания (целевого посещения объекта)	не нуждается
5	Санитарно-гигиенические помещения	не нуждается
6	Система информации на объекте (на всех	не нуждается

	зонах)	
7	Пути движения к объекту (от остановки транспорта)	не нуждается
8	Все зоны и участки	не нуждается

*- указывается один из вариантов (видов работ): не нуждается; ремонт (текущий, капитальный); индивидуальное решение с ТСР; технические решения невозможны - организация альтернативной формы обслуживания

4.2. Период проведения работ в рамках исполнения - не требуется

(указывается наименование документа: программы, плана)

4.3 Ожидаемый результат (по состоянию доступности) после выполнения работ по адаптации нет

Оценка результата исполнения программы, плана (по состоянию доступности) удовлетворительно

4.4. Для принятия решения требуется, не требуется (нужное подчеркнуть):

Согласование с общественным объединением инвалидов, действующим на территории Томской области.

Имеется заключение уполномоченной организации о состоянии доступности объекта (наименование документа и выдавшей его организации, дата), прилагается

4.5. Информация размещена (обновлена) на Карте доступности субъекта РФ дата <http://school58.tomsk.ru> (наименование сайта, портала)

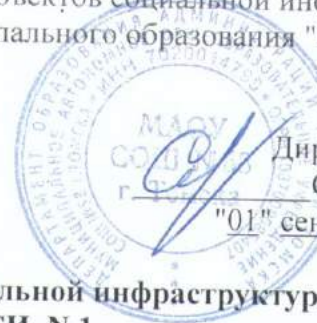
5. Особые отметки

Паспорт сформирован на основании:

1. Анкеты (информации об объекте) от "01" сентября 2017 г.

2. Акта обследования объекта: N акта 1 от "28" сентября 2017 г.

3. Решения Комиссии от "28" сентября 2017 г.



Утверждаю
Директор школы
С.А.Сидорова
"01" сентября 2017 г.

**Анкета (информация об объекте социальной инфраструктуры)
к Паспорту доступности ОСИ N 1**

1. Общие сведения об объекте

- 1.1. Наименование (вид) объекта Муниципальное автономное общеобразовательное учреждение средняя общеобразовательная школа с углубленным изучением предметов художественно-эстетического цикла № 58 г. Томска
- 1.2. Адрес объекта 634062, г. Томск, ул. Бирюкова, 22
- 1.3. Сведения о размещении объекта:
- отдельно стоящее здание 4 этажей, 112023 кв. м
- часть здания - этажей (или на - этаже), - кв. м
- наличие прилегающего земельного участка (да, нет); 23950 кв. м
- 1.4. Год постройки здания 1993, последнего капитального ремонта нет
- 1.5. Дата предстоящих плановых ремонтных работ: текущего 2018, капитального нет
сведения об организации, расположенной на объекте нет
- 1.6. Название организации (учреждения) - Муниципальное автономное общеобразовательное учреждение средняя общеобразовательная школа с углубленным изучением предметов художественно-эстетического цикла № 58 г. Томска, МАОУ СОШ № 58 г. Томска
- 1.7. Юридический адрес организации (учреждения) - 634062, г. Томск, ул. Бирюкова, 22
- 1.8. Основание для пользования объектом - оперативное управление
- 1.9. Форма собственности - государственная
- 1.10. Территориальная принадлежность - муниципальная
- 1.11. Вышестоящая организация - Департамент образования администрации г. Томска
- 1.12. Адрес вышестоящей организации, другие координаты 634003, г. Томск, ул. Пушкина, 12
2. Характеристика деятельности организации на объекте
- 2.1 Сфера деятельности - образование
- 2.2 Виды оказываемых услуг образовательные (дошкольное образование, начальное общее образование, основное общее образование, среднее общее образование, дополнительное образование детей)
- 2.3 Форма оказания услуг - на объекте, на дому, дистанционно
- 2.4 Категории обслуживаемого населения по возрасту - дети
- 2.5 Категории обслуживаемых инвалидов - инвалиды с нарушениями опорно-двигательного аппарата, нарушениями слуха, нарушениями умственного развития.
- 2.6 Плановая мощность: посещаемость - 1680 человек, вместимость, пропускная способность 1266 чел.
- 2.7 Участие в исполнении ИПР инвалида, ребенка-инвалида - нет
3. Состояние доступности объекта для инвалидов и других маломобильных групп населения (МГН)
- 3.1 Путь следования к объекту пассажирским транспортом (описать маршрут движения с использованием пассажирского транспорта) маршрутные автобусы № 25,27,30, 33 до остановки «Школа»

наличие адаптированного пассажирского транспорта к объекту нет

3.2 Путь к объекту от ближайшей остановки пассажирского транспорта:

3.2.1 расстояние до объекта от остановки транспорта 800 м

3.2.2 время движения (пешком) 5-7 мин

3.2.3 наличие выделенного от проезжей части пешеходного пути (да, нет) да,

3.2.4 Перекрестки: нерегулируемые; регулируемые, нет

3.2.5 Информация на пути следования к объекту: визуальная.

3.2.6 Перепады высоты на пути - нет

Их обустройство для инвалидов на коляске - нет

3.3 Вариант организации доступности ОСИ (формы обслуживания)* с учетом СП 35-101-2001

№ п/п	Категория инвалидов (вид нарушения)	Вариант организации доступности объекта (формы обслуживания)*
1	Все категории инвалидов и МГН	А
2	в том числе инвалиды:	
3	передвигающиеся на креслах-колясках	Б
4	с нарушениями опорно-двигательного аппарата	А
5	с нарушениями зрения	А
6	с нарушениями слуха	А
7	с нарушениями умственного развития	А

* - указывается один из вариантов: "А", "Б", "ДУ", "ВНД"

4. Управленческое решение (предложения по адаптации основных структурных элементов объекта)

№ п/п	Основные структурно-функциональные зоны объекта	Рекомендации по адаптации объекта (вид работы)*
1	Территория, прилегающая к зданию (участок)	не нуждается
2	Вход (входы) в здание	не нуждается
3	Путь (пути) движения внутри здания (в т.ч. пути эвакуации)	индивидуальное решение с ТСР
4	Зона целевого назначения здания (целевого посещения объекта)	не нуждается
5	Санитарно-гигиенические помещения	не нуждается
6	Система информации на объекте (на всех зонах)	не нуждается
7	Пути движения к объекту (от остановки транспорта)	не нуждается
8	Все зоны и участки	не нуждается

*- указывается один из вариантов (видов работ): не нуждается; ремонт (текущий, капитальный); индивидуальное решение с ТСР; технические решения невозможны - организация альтернативной формы обслуживания

Размещение информации на Карте доступности субъекта РФ согласовано нет (подпись, Ф.И.О., должность; координаты для связи уполномоченного представителя объекта)

Приложение N 4
к плану мероприятий по паспортизации
объектов социальной инфраструктуры
муниципального образования "Город Томск"

Утверждаю
Руководитель ОСЗН
" 09 " 09 2017 г.

**Акт
обследования объекта социальной инфраструктуры
к паспорту доступности ОСИ N 1**

МАОУ СОШ № 58 г. Томска " " 201 г.

Томский муниципальный район

Томской области

1. Общие сведения об объекте

1.1. Наименование (вид) объекта Муниципальное автономное общеобразовательное учреждение средняя общеобразовательная школа с углубленным изучением предметов художественно-эстетического цикла № 58 г. Томска

1.2. Адрес объекта 634062, г. Томск, ул. Бирюкова, 22

1.3. Сведения о размещении объекта:

- отдельно стоящее здание 4 этажей, 112023 кв. м

- часть здания - этажей (или на - этаже), - кв. м

- наличие прилегающего земельного участка (да, нет); 23950 кв. м

1.4. Год постройки здания 1993, последнего капитального ремонта нет

1.5. Дата предстоящих плановых ремонтных работ: текущего 2018, капитального нет

1.6. Название организации (учреждения) - Муниципальное автономное общеобразовательное учреждение средняя общеобразовательная школа с углубленным изучением предметов художественно-эстетического цикла № 58 г. Томска, МАОУ СОШ № 58 г. Томска

1.7. Юридический адрес организации (учреждения) 634062, г. Томск, ул. Бирюкова, 22

2. Характеристика деятельности организации на объекте

Дополнительная информация нет

3. Состояние доступности объекта

3.1 Путь следования к объекту пассажирским транспортом

(описать маршрут движения с использованием пассажирского транспорта)

маршрутные автобусы № 25,27,30 до остановки «Школа»

наличие адаптированного пассажирского транспорта к объекту нет

3.2 Путь к объекту от ближайшей остановки пассажирского транспорта:

3.2.1 расстояние до объекта от остановки транспорта 800 м

3.2.2 время движения (пешком) 5-7 мин

3.2.3 наличие выделенного от проезжей части пешеходного пути (да, нет) да,

3.2.4 Перекрестки: нерегулируемые; регулируемые; нет.

3.2.5 Информация на пути следования к объекту - визуальная;

3.2.6 Перепады высоты на пути - нет

Их обустройство для инвалидов на коляске - нет

3.3 Организация доступности объекта для инвалидов - форма обслуживания

№ п/п	Категория инвалидов (вид нарушения)	Вариант организации доступности объекта (формы обслуживания)*
1	Все категории инвалидов и МГН	А
2	в том числе инвалиды:	
3	передвигающиеся на креслах-колясках	Б
4	с нарушениями опорно-двигательного аппарата	А
5	с нарушениями зрения	А
6	с нарушениями слуха	А
7	с нарушениями умственного развития	А

* - указывается один из вариантов: "А", "Б", "ДУ", "ВНД"

3.4 Состояние доступности основных структурно-функциональных зон

№ п/п	Основные структурно-функциональные зоны	Состояние доступности, в том числе для основных категорий инвалидов **	Приложение	
			N на плане	N фото
1	Территория, прилегающая к зданию (участок)	ДП-В	-	1
2	Вход (входы) в здание	ДП-В	-	2
3	Путь (пути) движения внутри здания (в т.ч. пути эвакуации)	ДУ	-	5
4	Зона целевого назначения здания (целевого посещения объекта)	ДУ	-	8
5	Санитарно-гигиенические помещения	ДП-В	-	7
6	Система информации и связи (на всех зонах)	ДП-В	-	-
7	Пути движения к объекту (от остановки транспорта)	ДП-В	-	1

** Указывается: ДП-В - доступно полностью всем; ДП-И (К, О, С, Г, У) - доступно полностью, избирательно (указать категории инвалидов); ДЧ-В - доступно частично всем; ДЧ-И (К, О, С, Г, У) - доступно частично избирательно (указать категории инвалидов); ДУ - доступно условно, ВНД - недоступно

3.5. Итоговое заключение о состоянии доступности ОСИ: ДП-В

4. Управленческое решение (проект)

4.1. Рекомендации по адаптации основных структурных элементов объекта:

№ п/п	Основные структурно-функциональные зоны объекта	Рекомендации по адаптации объекта (вид работы)*
1	Территория, прилегающая к зданию (участок)	не нуждается
2	Вход (входы) в здание	не нуждается
3	Путь (пути) движения внутри здания (в т.ч. пути эвакуации)	индивидуальное решение с ТСП
4	Зона целевого назначения здания (целевого посещения объекта)	не нуждается
5	Санитарно-гигиенические помещения	не нуждается

6	Система информации на объекте (на всех зонах)	не нуждается
7	Пути движения к объекту (от остановки транспорта)	не нуждается
8	Все зоны и участки	не нуждается

*- указывается один из вариантов (видов работ): не нуждается; ремонт (текущий, капитальный); индивидуальное решение с ТСР; технические решения невозможны - организация альтернативной формы обслуживания

4.2. Период проведения работ в рамках исполнения - не требуется

4.3 Ожидаемый результат (по состоянию доступности) после выполнения работ по адаптации

Оценка результата исполнения программы, плана - удовлетворительно

4.4. Для принятия решения требуется, не требуется

4.4.1. согласование на Комиссии - нет

(наименование Комиссии по координации деятельности в сфере обеспечения доступной среды жизнедеятельности для инвалидов и других МГН)

4.4.2. согласование работ с надзорными органами (в сфере проектирования и строительства, архитектуры, охраны памятников, другое - указать) - нет

4.4.3. техническая экспертиза; разработка проектно-сметной документации - нет;

4.4.4. согласование с вышестоящей организацией (собственником объекта) - нет;

4.4.5. согласование с общественными организациями инвалидов - нет;

4.4.6. другое нет;

Имеется заключение уполномоченной организации о состоянии доступности объекта - нет (наименование документа и выдавшей его организации, дата), прилагается

4.7. Информация может быть размещена (обновлена) на Карте доступности субъекта РФ <http://school58.tomsk.ru> (наименование сайта, портала)

5. Особые отметки

Приложения:

Результаты обследования:

1. Территории, прилегающей к объекту на _____ л.

2. Входа (входов) в здание на _____ л.

3. Путей движения в здании на _____ л.

4. Зоны целевого назначения объекта на _____ л.

5. Санитарно-гигиенических помещений на _____ л.

6. Системы информации (и связи) на объекте на _____ л.

Результаты фотофиксации на объекте МАОУ СОШ № 58 на _____ л.

Пэтажные планы, паспорт БТИ - нет

Другое (в том числе дополнительная информация о путях движения к объекту) - нет

Руководитель рабочей группы зам. директора по УВР, Евсеева Т.И.

Член рабочей группы, зам. директора по безопасности Салищева Е.А.

В том числе:

представители общественных

организаций инвалидов - нет

представители организации,

расположенной на объекте - нет

Управленческое решение согласовано " 31 " августа 2017 г.

(протокол № 12)

Комиссией - Управляющий совет школы

I. Результаты обследования

1. Наименование (вид) объекта Муниципальное автономное общеобразовательное учреждение средняя общеобразовательная школа с углубленным изучением предметов художественно-эстетического цикла № 58 г. Томска

Адрес объекта 634062, г. Томск, ул. Бирюкова, 22

N № п/п	Наименование функционально - планировочного элемента	Наличие элемента			Выявленные нарушения и замечания		Работы по адаптации объектов	
		есть/нет	N на плане	N фото	Содержание	Значимо для инвалида (категория)	Содержание	Виды работ
1.1	Вход (входы) на территорию	есть	-	1	К зданию примыкает асфальтированная территория, огражденная забором, проезжая дорога, с одной стороны пешеходная дорожка, доступ МГН и людей, использующих кресло-коляску к зданию имеются	ДП-В	При входе на территорию возможно нанесение тактильной рельефной разметки непосредственно у здания	Не нуждается (доступ обеспечен)
1.2	Путь (пути) движения на территории	есть	-	2	Удов.	Д ДП-В	Асфальтированная территория	Не нуждается (доступ обеспечен)
1.3	Лестница (наружная)	есть	-	3	Удов.	Д ДП-В	-	Не нуждается (доступ обеспечен)
1.4	Пандус (наружный)	есть	-	4	Удов.	Д ДП-В	-	Не нуждается (доступ обеспечен)

1.5	Автостоянка и парковка	есть	-	2	Удов.	Д ДП-В	Согласовать с дорожной службой организации парковочных мест для автомобилей инвалидов	Не нуждается (доступ обеспечен)
1.6	Общие требования к зоне	Е-	-	-	Адаптировано для всех групп	Д ДП-В	Доступность для всех групп	Не нуждается (доступ обеспечен)

II. Заключение по зоне

Наименование структурно-функциональной зоны	Состояние доступности * (к пункту 3.4 Акта обследования ОСИ)	Приложение		Рекомендации по адаптации (вид работы) ** к пункту 4.1 Акта обследования ОСИ
		№ на плане	№ фото	
Путь (пути) движения к зданию на территории	ДП-В	-	1	Дорожной службе необходимо адаптировать для МГН пешеходные пути движения к зданию по ГОСТ Р 52289-2004 (технические средства организации дорожного движения, правила применения дорожных знаков, разметок). Согласовать и выполнить СП 113.13330.2012. «СНиП 21.02.09 Стоянки автомобилей»
Автостоянка и парковка	ДП-В	-	2	

* указывается: ДП-В - доступно полностью всем; ДП-И (К, О, С, Г, У) - доступно полностью избирательно (указать категории инвалидов); ДЧ-В - доступно частично всем; ДЧ-И (К, О, С, Г, У) - доступно частично избирательно (указать категории инвалидов); ДУ - доступно условно, ВНД - недоступно

**указывается один из вариантов: не нуждается; ремонт (текущий, капитальный); индивидуальное решение с ТСР; технические решения невозможны - организация альтернативной формы обслуживания

Комментарий к заключению: Согласовать организацию автостоянки для автотранспорта инвалидов у здания – СП 59.13330.2012. «СНиП 35.01-2001 Доступность здания и сооружений для маломобильных групп населения».

I. Результаты обследования

2. Входа (входов) в здание

Муниципальное автономное общеобразовательное учреждение средняя общеобразовательная школа с углубленным изучением предметов художественно-эстетического цикла № 58 г. Томска

Адрес объекта 634062, г. Томск, ул. Бирюкова, 22

N п/п	Наименование функционально - планировочного элемента	Наличие элемента			Выявленные нарушения и замечания		Работы по адаптации объектов	
		есть/нет	N на плане	N фото	Содержание	Значимо для инвалида (категория)	Содержание	Виды работ
2.1	Лестница (наружная)	есть	-	3	Адаптирована для ДПВ, вся лестница покрыта рельефным каяелем, есть поручни. <u>Ступени:</u> -одинаковая геометрия; - сплошные, ровные, без выступов, с шерховатой поверхностью; - высота подъема ступени не более 0,15 м; - боковые края (не примыкающие к стене) не менее 0,02 м	ДП-В	Удовл.	Не нуждается/доступ обеспечен
2.2	Пандус (наружный)	есть	-	4	Установлен пандус по ГОСТу. Материал несущих конструкций пандусов – негорючие. Подъем (1 марш), высота до 0,8 м при уклоне до 8%. Ширина пандуса: при одностороннем движении не менее 1,0 м. Бортики (при перепаде высот более 0.45 м, по	ДП-В	Удов.	Не нуждается/доступ обеспечен

					краям маршей и горизонтальных поверхностей – высотой не менее 0,05 м			
2.3	Входная площадка (перед дверью)	есть	-	3	Вся лестничная площадка покрыта нескользкой плиткой, с резиновыми краями по ГОСТу.	ДП-В	Удов.	Не нуждается/доступ обеспечен
2.4	Дверь (входная)	есть	-	3	Монтированы 2 двери размером 0,9 м для доступа инвалидов на кресло-колясках	ДП-В	Удов.	Не нуждается/доступ обеспечен
2.5	Тамбур	есть	-	5	Теплый широкий тамбур, легко открывается. Размеры: - глубиной не менее 1,8 м, шириной не менее 2,2 м. Покрытие пола: твердое, нескользящее при намокании, поперечный уклон 1-2%.	ДП-В	Удов.	Не нуждается/доступ обеспечен
	Общие требования к зоне	есть	-	-	Обеспечена доступность всех групп	ДП-В	Удов.	Не нуждается

II. Заключение по зоне

Наименование структурно-функциональной зоны	Состояние доступности * (к пункту 3.4 Акта обследования ОСИ)	Приложение		Рекомендации по адаптации (вид работы) ** к пункту 4.1 Акта обследования ОСИ
		№ на плане	№ фото	
Вход (входы в здание)	ДП-В		2,3,4,5	Не нуждается/доступ обеспечен

* указывается: ДП-В - доступно полностью всем; ДП-И (К, О, С, Г, У) - доступно полностью избирательно (указать категории инвалидов); ДЧ-В - доступно частично всем; ДЧ-И (К, О, С, Г, У) - доступно частично избирательно (указать категории инвалидов); ДУ - доступно условно, ВНД - недоступно

**указывается один из вариантов: не нуждается; ремонт (текущий, капитальный); индивидуальное решение с ТСР; технические решения невозможны - организация альтернативной формы обслуживания

Комментарий к заключению: Выполнен комплексный ремонт работ СП 59.13330.2012. «СНиП 35.01-2001 Доступность здания и сооружений для маломобильных групп населения».

I. Результаты обследования

3. Пути (путей) движения внутри здания (в т.ч. путей эвакуации)

Муниципальное автономное общеобразовательное учреждение средняя общеобразовательная школа с углубленным изучением предметов художественно-эстетического цикла № 58 г. Томска

Адрес объекта 634062, г. Томск, ул. Бирюкова, 22

N п/п	Наименование функционально-планировочного элемента	Наличие элемента			Выявленные нарушения и замечания		Работы по адаптации объектов	
		есть/нет	N на плане	N фото	Содержание	Значимо для инвалида (категория)	Содержание	Виды работ
3.1	Коридор (вестибюль, зона ожидания, галерея, балкон)	есть	-	5	Зона ожидания адаптирована для всех групп МГН	ДП-В	Удов.	Не нуждается/ доступ обеспечен
3.2	Лестница (внутри здания)	есть	-	-	Доступна частично	ДП-И	-	Инд. решение ТСР
3.3	Пандус (внутри здания)	нет	-	-	Монтаж пандуса невозможен	ВНД	-	Тех. решение невозможно
3.4	Лифт пассажирский (или подъемник)	нет	-	-	Лестничный пролет входной группы не обустроен подъемным механизмом	ВНД	Монтаж подъемника значимого для инвалидов на кресло-колясках невозможен	Инд. решение ТСР
3.5	Дверь	есть	-	5	Адаптированы	ДП-В	-	Не нуждается/ доступ обеспечен
3.6	Пути эвакуации (в т.ч. зоны безопасности)	есть	-	-	Адаптированы	-	-	Не нуждается/ доступ обеспечен

	Общие требования к зоне		-	-	Адаптированы	-	Обеспечить доступность в всех группах МГН	Инд. решение ТСП
--	-------------------------	--	---	---	--------------	---	---	------------------

II. Заключение по зоне

Наименование структурно-функциональной зоны	Состояние доступности * (к пункту 3.4 Акта обследования ОСИ)	Приложение		Рекомендации по адаптации (вид работы) ** к пункту 4.1 Акта обследования ОСИ
		N на плане	N фото	
(Лестница внутри здания)	ВНД	-	-	Привести в соответствие поручни для инвалидов с нарушением опорно-двигательного аппарата. ГОСТ Р 51261-99 Устройства опорные стационарные реабилитационные. Произвести монтаж подъемника значимого для инвалидов на кресло-колясках ГОСТ Р 51630-2000 Платформы подъемные с вертикальным и наклонным перемещением инвалидов
Лифт пассажирский (или подъемник)	ВНД	-	-	

* указывается: ДП-В - доступно полностью всем; ДП-И (К, О, С, Г, У) - доступно полностью избирательно (указать категории инвалидов); ДЧ-В - доступно частично всем; ДЧ-И (К, О, С, Г, У) - доступно частично избирательно (указать категории инвалидов); ДУ - доступно условно, ВНД - недоступно

**указывается один из вариантов: не нуждается; ремонт (текущий, капитальный); индивидуальное решение с ТСП; технические решения невозможны - организация альтернативной формы обслуживания

Комментарий к заключению: необходимо выполнить монтаж платформы с наклонным перемещением инвалидов для доступа инвалидов на кресло-колясках в здании – СП 59.13330.2012 «СНиП 35.01-2001 Доступность зданий и сооружений для маломобильных групп населения»

I. Результаты обследования

4. Зоны целевого назначения здания (целевого посещения объекта)

Вариант I - зона обслуживания инвалидов

Муниципальное автономное общеобразовательное учреждение средняя общеобразовательная школа с углубленным изучением предметов художественно-эстетического цикла № 58 г. Томска

Адрес объекта 634062, г. Томск; ул. Бирюкова, 22

N п/п	Наименование функционально-планировочного элемента	Наличие элемента			Выявленные нарушения и замечания		Работы по адаптации объектов	
		есть/нет	N на плане	N фото	Содержание	Значимо для инвалида (категория)	Содержание	Виды работ
4.1	Кабинетная форма обслуживания	Есть	-	8	Адаптированы для всех групп МГН, кроме инвалидов на кресло-коляске.	ДЧ-В	При условии создания доступа для инвалидов на кресло-колясках на этаж – обеспечить в кабинете доступ инвалидов к адаптированному столу под кресло-коляски.	Ремонт текущий
4.2	Зальная форма обслуживания	Нет	-	-	-			
4.3	Прилавочная форма обслуживания	Нет	-	-	-			
4.4	Форма обслуживания с перемещением по маршруту	Нет	-	-	-			
4.5	Кабина индивидуального обслуживания	Нет	-	-	-			
	Общие требования к зоне	есть	-	-	Не адаптировано для инвалидов на кресло-колясках	П-В	Обеспечить доступность всех групп МГН	ремонт

II. Заключение по зоне

Наименование структурно-функциональной зоны	Состояние доступности * (к пункту 3.4 Акта обследования ОСИ)	Приложение		Рекомендации по адаптации (вид работы) ** к пункту 4.1 Акта обследования ОСИ
		№ на плане	№ фото	
Кабинетная форма обслуживания	ДУ	-	8	Адаптировать кабинет для МГН по ГОСТ Р 52880-2007 Социальное обслуживание население

* указывается: ДП-В - доступно полностью всем; ДП-И (К, О, С, Г, У) - доступно полностью избирательно (указать категории инвалидов); ДЧ-В - доступно частично всем; ДЧ-И (К, О, С, Г, У) - доступно частично избирательно (указать категории инвалидов); ДУ - доступно условно, ВНД - недоступно

**указывается один из вариантов: не нуждается; ремонт (текущий, капитальный); индивидуальное решение с ТСП; технические решения невозможны - организация альтернативной формы обслуживания

Комментарий к заключению: социально значимо обеспечить доступ в кабинет инвалидов всех групп, в том числе на кресло-колясках – СП 59.13330.2012 «СНиП 35.01-2001 Доступность зданий и сооружений для маломобильных групп населения»

I. Результаты обследования

5. Санитарно-гигиенических помещений

Муниципальное автономное общеобразовательное учреждение средняя общеобразовательная школа с углубленным изучением предметов художественно-эстетического цикла № 58 г. Томска

Адрес объекта 634062, г. Томск, ул. Бирюкова, 22

N п/п	Наименование функционально - планировочного элемента	Наличие элемента			Выявленные нарушения и замечания		Работы по адаптации объектов	
		есть/нет	N на плане	N фото	Содержание	Значимо для инвалида (категория)	Содержание	Виды работ
5.1	Туалетная комната	есть	-	7	Адаптирована для МГН – соответствует стандарту входная дверь, расположение сантехники, имеются поручни.	ДП-В	Адаптирована для всех групп инвалидов.	не нуждается (доступ обеспечен)
5.2	Душевая/ванная комната	есть	-	-	Адаптирована для МГН – соответствует стандарту	ДП-В	Адаптирована для всех групп инвалидов.	не нуждается (доступ обеспечен)
5.3	Бытовая комната (гардеробная)	есть	-	-	Адаптирована для МГН – соответствует стандарту	ДП-В	Адаптирована для всех групп инвалидов.	не нуждается (доступ обеспечен)
	Общие требования к зоне	есть	-	-	Адаптировано для всех групп МГН.	ДП-В	Обеспечена доступность всех групп	не нуждается (доступ обеспечен)

II. Заключение по зоне

Наименование структурно-функциональной зоны	Состояние доступности * (к пункту 3.4 Акта обследования ОСИ)	Приложение		Рекомендации по адаптации (вид работы) ** к пункту 4.1 Акта обследования ОСИ
		№ на плане	№ фото	
МАОУ СОШ 58	ДП-В	-	7	Не нуждается

* указывается: ДП-В - доступно полностью всем; ДП-И (К, О, С, Г, У) - доступно полностью избирательно (указать категории инвалидов); ДЧ-В - доступно частично всем; ДЧ-И (К, О, С, Г, У) - доступно частично избирательно (указать категории инвалидов); ДУ - доступно условно, ВНД - недоступно

**указывается один из вариантов: не нуждается; ремонт (текущий, капитальный); индивидуальное решение с ТСР; технические решения невозможны - организация альтернативной формы обслуживания

Комментарий к заключению: адаптирована туалетная комната и душевая для всех групп МГН, в том числе для инвалидов на кресло-колясках – СП 59.13330.2012. «СНиП 35.01-2001 Доступность зданий и сооружений для маломобильных групп насел

I. Результаты обследования

6. Системы информации на объекте

Муниципальное автономное общеобразовательное учреждение средняя общеобразовательная школа с углубленным изучением предметов художественно-эстетического цикла № 58 г. Томска

Адрес объекта 634062, г. Томск, ул. Бирюкова, 22

N п/п	Наименование функционально - планировочного элемента	Наличие элемента			Выявленные нарушения и замечания		Работы по адаптации объектов	
		есть/нет	N на плане	N фото	Содержание	Значимо для инвалида (категория)	Содержание	Виды работ
6.1	Визуальные средства	есть	-	-	Адаптированы для МГН.	ДЧ-И	Адаптированы	Не требуется
6.2	Акустические средства	нет	-	-	Не адаптированы для МГН.	ВНД	Установить акустические средства значимые для инвалидов по зрению.	Установка акустических маячков
6.3	Тактильные средства	есть	-	-	Адаптированы для МГН.	ДП-В	Адаптирована для всех групп инвалидов.	
6.4	Общие требования к зоне	нет	-	-	Не адаптировано для всех групп МГН.	ВНД	Обеспечить значимость для всех групп МГН.	

II. Заключение по зоне

Наименование структурно-функциональной зоны	Состояние доступности * (к пункту 3.4 Акта обследования ОСИ)	Приложение		Рекомендации по адаптации (вид работы) ** к пункту 4.1 Акта обследования ОСИ
		N на плане	N фото	
Визуальные средства	ДП-В	-	-	нет

Акустические средства	ВНД	-	-	инвалидов. Установить акустические средства значимые для инвалидов по зрению и слуху. ГОСТ Р 51671-2000 Средства связи и информации технические общего пользования, доступные для инвалидов.
Тактильные средства	ВНД	-	-	Нанести тактильные средства значимые для инвалидов в то числе по зрению. ГОСТ Р 52875-2007 Указатели тактильные наземные для инвалидов по зрению. Ремонт.

* указывается: ДП-В - доступно полностью всем; ДП-И (К, О, С, Г, У) - доступно полностью избирательно (указать категории инвалидов); ДЧ-В - доступно частично всем; ДЧ-И (К, О, С, Г, У) - доступно частично избирательно (указать категории инвалидов); ДУ - доступно условно, ВНД - недоступно

**указывается один из вариантов: не нуждается; ремонт (текущий, капитальный); индивидуальное решение с ТСР; технические решения невозможны - организация альтернативной формы обслуживания

Комментарий к заключению: Выполнить в комплексе монтаж визуальных, тактильных и акустических средств – СП 59.13330.2012. «СНиП 35.01-2001 Доступность зданий и сооружений для маломобильных групп населения».

Фото 1. Вход на территорию школы



Фото 2. Путь движения на территории

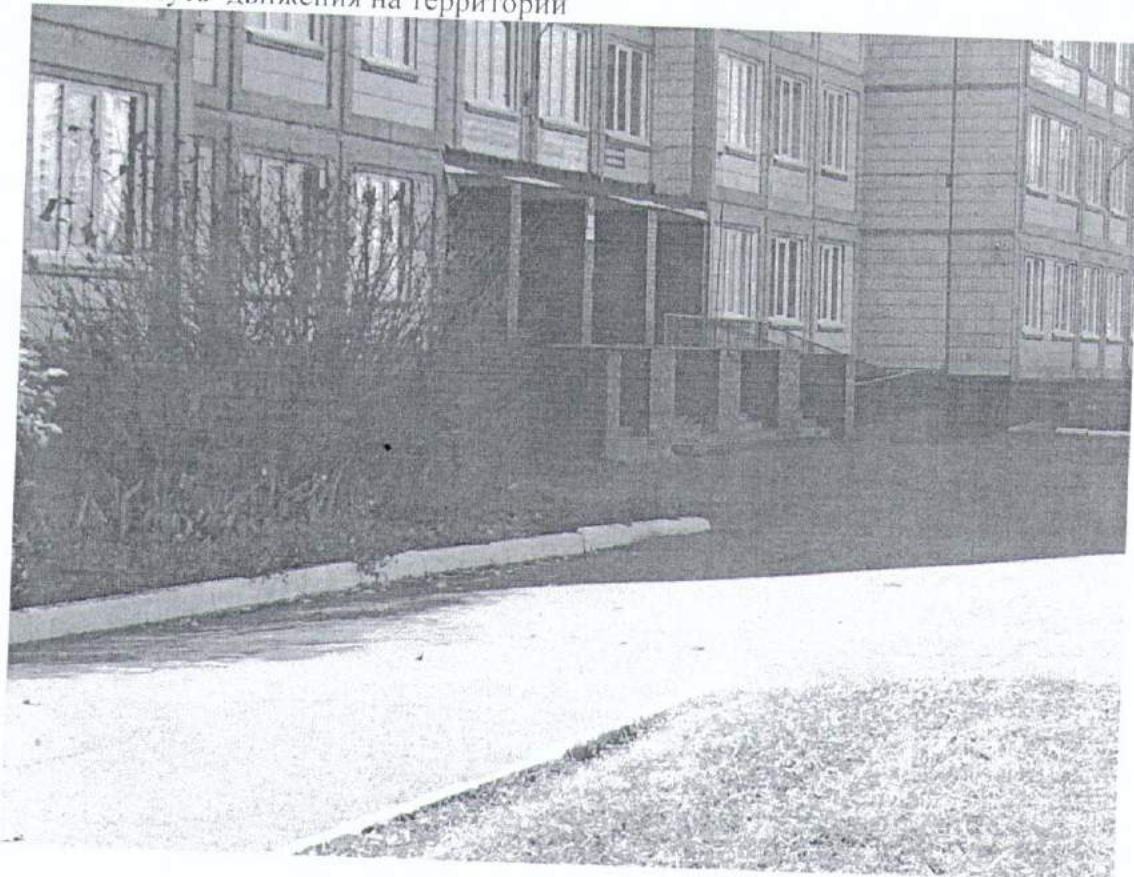


Фото 3 Лестница наружная и автостоянка для транспорта инвалидов

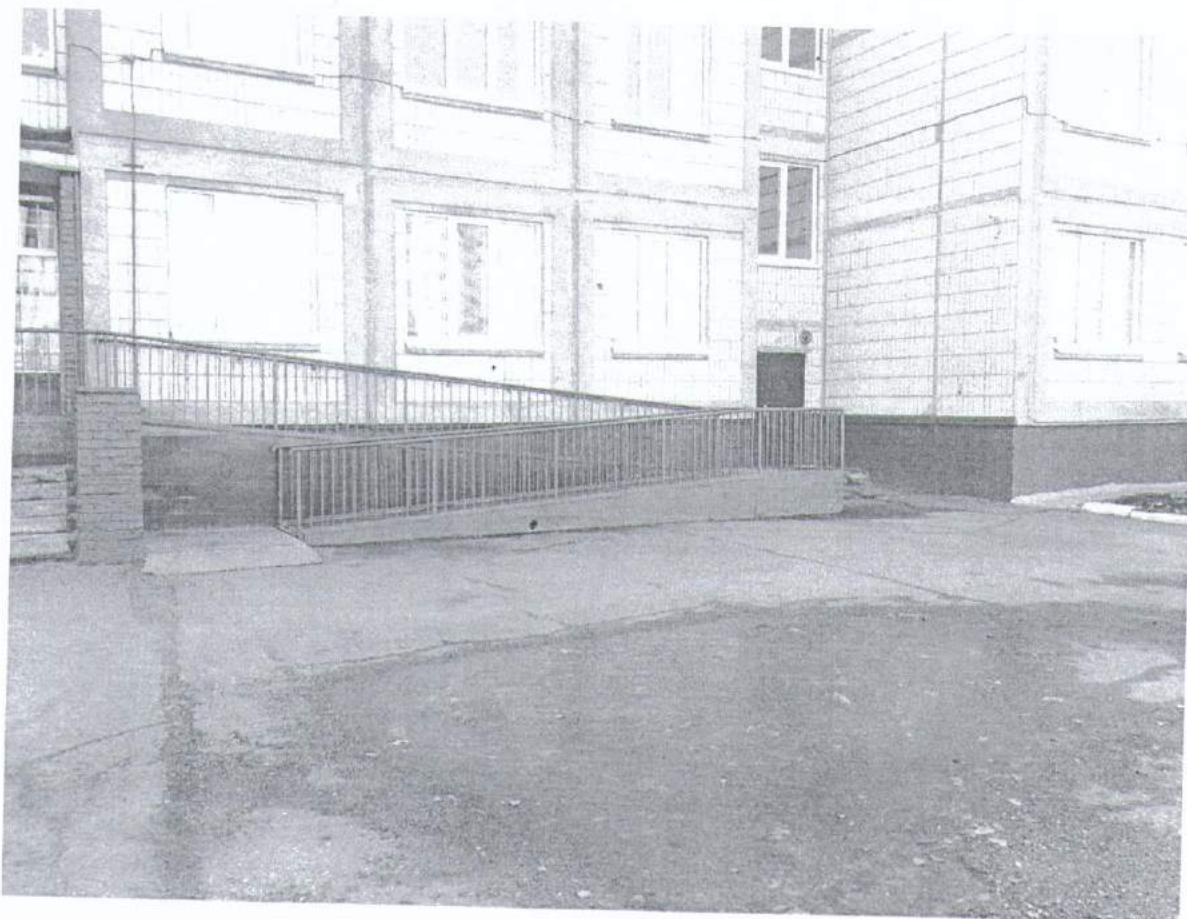


Фото 4. Пандус (наружный)

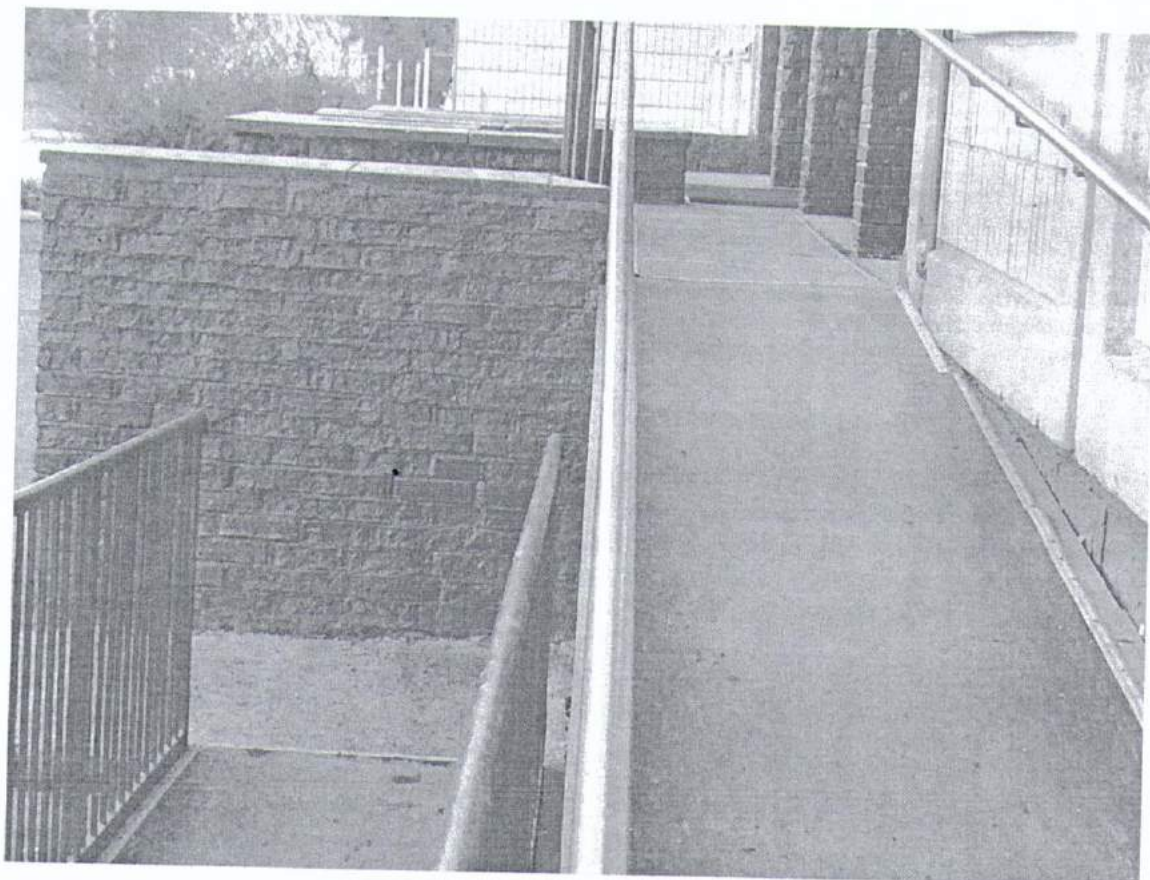


Фото 5 –тамбур

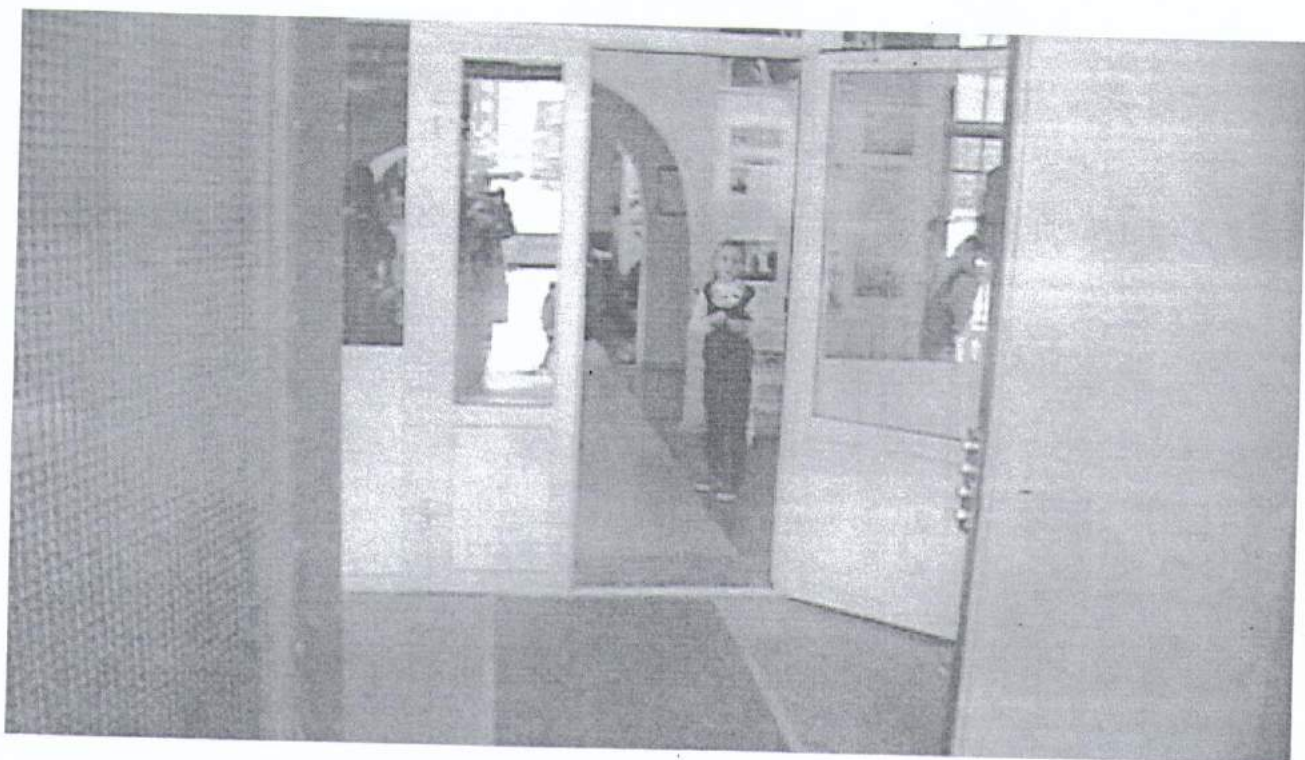


Фото 5 дверь





Фото 7. Туалетная комната

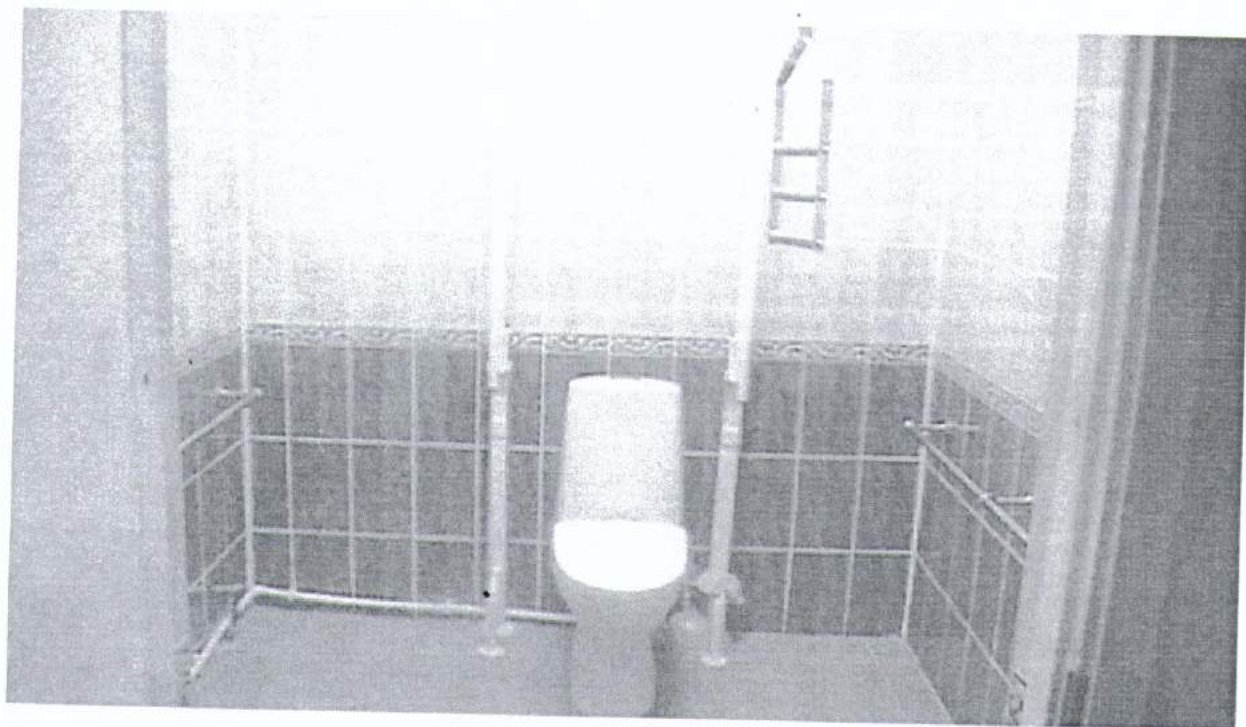




Фото 8. Кабинет

