

МУНИЦИПАЛЬНОЕ АВТОНОМНОЕ ОБЩЕОБРАЗОВАТЕЛЬНОЕ УЧРЕЖДЕНИЕ СРЕДНЯЯ
ОБЩЕОБРАЗОВАТЕЛЬНАЯ ШКОЛА С УГЛУБЛЕННЫМ ИЗУЧЕНИЕМ ПРЕДМЕТОВ ХУДОЖЕСТВЕННО-
ЭСТЕТИЧЕСКОГО ЦИКЛА № 58 г. ТОМСКА

Демонстрационный вариант
контрольно-измерительных материалов
в формате Всероссийских проверочных работ
для проведения промежуточной аттестации
по биологии в 8 классе

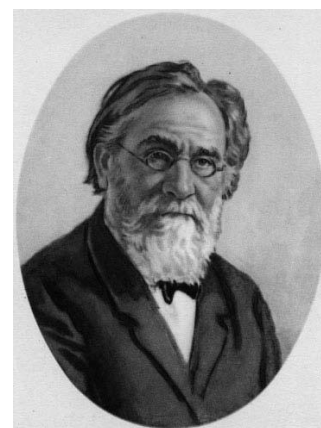
Рассмотрите изображение и выполните задания 1 и 2.

1

На портрете изображён известный русский учёный И.И. Мечников, создавший

- 1) учение о пристеночном пищеварении
- 2) теорию условных рефлексов
- 3) клеточную теорию
- 4) учение о клеточном

иммунитете
Ответ.



2

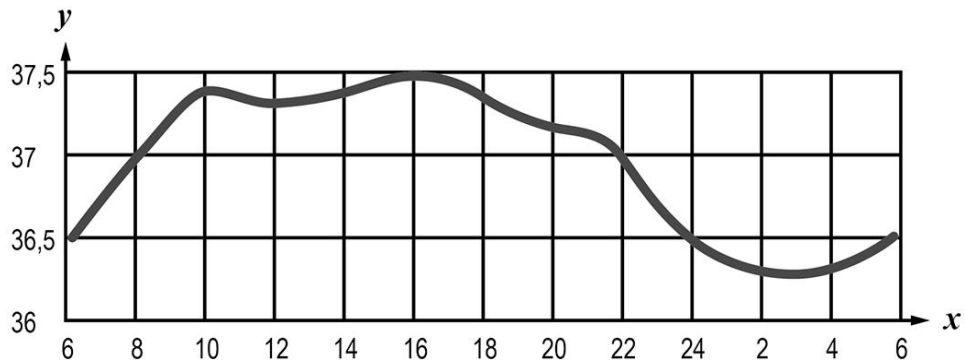
Все приведённые ниже термины, кроме двух, используют для описания этой(-го) теории/учения. Определите два термина, «выпадающих» из общего списка, и запишите в таблицу цифры, под которыми они указаны.

- 1) воспаление
- 2) фагоцитоз
- 3) лейкоцит
- 4) безразличный раздражитель
- 5) микроворсинка

Ответ.

3

3.1. Изучите график зависимости температуры в кишечнике человека от времени суток (по оси x отложено время суток (ч), а по оси y – температура в кишечнике ($^{\circ}\text{C}$)). Какие из приведённых ниже описаний наиболее точно характеризуют данную зависимость?



Температура тела в кишечнике человека в течение суток

- 1) равномерно возрастает до $37,5^{\circ}\text{C}$, после чего равномерно снижается до $36,3^{\circ}\text{C}$
- 2) колеблется в пределах одного градуса Цельсия
- 3) достигает своего максимального значения в 16 часов, а минимального – в 3 часа
- 4) поднимается выше 37°C в интервале с 9 до 21 часа
- 5) постоянна в интервалах с 6 до 8 часов и с 22 до 24 часов

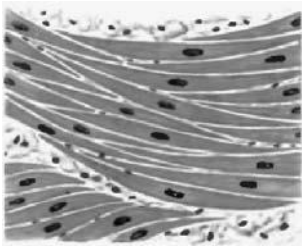
Ответ.

3.2. Как зависит скорость обмена веществ в организме человека от температуры тела? Во сколько часов скорость обмена веществ в кишечнике человека максимальна?

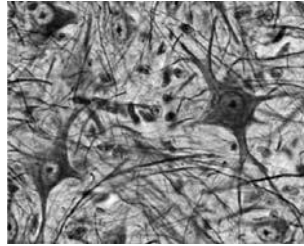
Ответ: _____

4

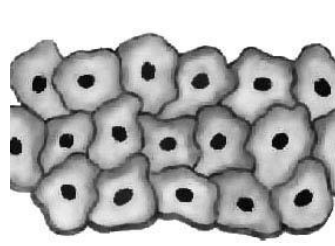
Рассмотрите изображения и выполните задания.



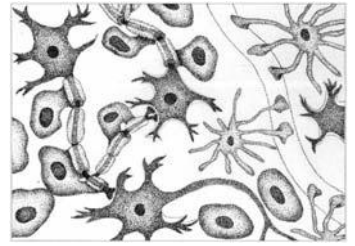
1



2



3



4

4.1. Какими цифрами обозначены изображения нервной ткани?

Ответ.

4.2. Каким уникальным свойством обладает нервная ткань? Поясните, в чём проявляется это свойство.

Ответ. _____

5

5.1. В приведённой ниже таблице между позициями первого и второго столбцов имеется взаимосвязь.

Объект	Процесс
Клеточная мембрана	Транспорт веществ
Рибосома	...

Какое понятие следует вписать на место пропуска в этой таблице?

- 1) биосинтез белка
- 2) хранение ДНК
- 3) дыхание
- 4) фотосинтез

Ответ.

5.2. С какой структурой, отвечающей за деление содежимого клетки на ячейки, могут связываться рибосомы?

Ответ: _____

6

Рассмотрите рисунок 1 и ответьте на вопросы.

6.1. Как называется орган человека, обозначенный на рисунке буквой А?

- 1) трахея
- 2) гортань
- 3) щитовидная железа
- 4) язык

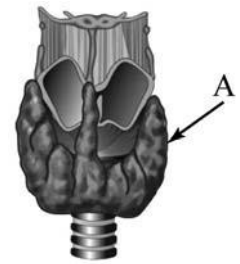


Рисунок 1

Ответ.

6.2. Укажите одну из функций, которую выполняет данный орган. В состав какой системы органов он входит?

Ответ: _____

7

7.1. На рисунке 2 изображено строение глаза. Выберите **две верно** обозначенные подписи к рисунку. Запишите в ответе цифры, под которыми они указаны.

- 1) радужка
- 2) стекловидное тело
- 3) роговица
- 4) зрительный нерв
- 5) жёлтое пятно

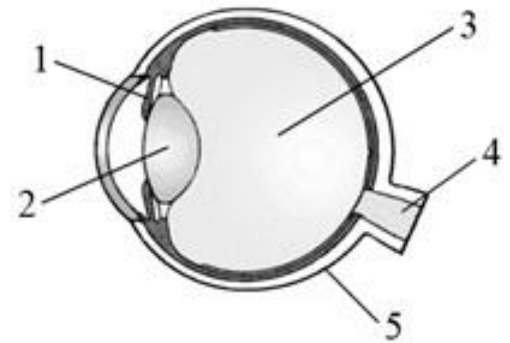


Рисунок 2

Ответ.

--	--

7.2. В чём особенность строения жёлтого пятна? Какую функцию оно выполняет?

Ответ: _____

8

8.1. Расставьте в порядке соподчинения указанные структуры, начиная с наибольшей. Запишите в ответе получившуюся последовательность цифр.

- 1) тонкий кишечник
- 2) пищеварительная системы
- 3) двенадцатиперстная кишка
- 4) кишечник
- 5) кишечная ворсинка

Ответ.

--	--	--	--	--

8.2. Какая ткань образует внутренний слой стенки кишечника?

Ответ: _____

9

Наташа вместе с родителями посещала Ярославль. После экскурсии в Ярославский художественный музей-заповедник семья решила перекусить в местном кафе быстрого питания.

Используя данные таблиц 1 и 2 выполните задания.

Таблица 1

**Суточные нормы питания и энергетическая потребность
детей и подростков**

Возраст, лет	Белки, г	Жиры, г	Углеводы, г	Энергетическая потребность, ккал
3–6	54	60	261	1800
7–10	63	70	305	2100
11–13	72	80	349	2400
14–18	81	90	392	2700

(По данным Федерального центра гигиены и эпидемиологии, 2009г.)

Таблица 2

**Доля калорийности и питательных веществ
при четырёхразовом питании (от суточной нормы)**

Первый завтрак	Второй завтрак	Обед	Ужин
14%	18%	50%	18%

9.1. Рекомендуемая суточная норма калорийности пищи для 9-летней Наташи

- 1) не должна превышать 2000 ккал
- 2) немного превышает 2000 ккал
- 3) не должна превышать 1800 ккал
- 4) находится в интервале 2100–2400 ккал

Ответ.

9.2. Рассчитайте рекомендуемую калорийность обеда Наташи, если она питается четыре раза в день.

Ответ: _____

9.3. В обеде Наташи, который она полностью съела, содержалось 1275 ккал. Какой вывод о соответствии полученного Наташей за обедом количества килокалорий рекомендуемой обеденной норме можно сделать? Приведите аргумент.

Ответ: _____

10

10.1. Верны ли следующие суждения о положении человека в системе живой природы?

А. Человека относят к типу Хордовые, классу Млекопитающие.

Б. Признаком принадлежности человека к классу Млекопитающие является пятипалая конечность.

- 1) верно только А
- 2) верно только Б
- 3) оба суждения верны
- 4) оба суждения неверны

Ответ.

10.2. Укажите один из признаков современного человека, связанный с прямохождением.